



Galopin de la Font Jeux Olympiques Beijing 2008
Produit et reproducteur de l'élevage MASSA
www.chateau-fontdubroc.com

Liste des Etalons 2009

Bombita	p.7
Contigo	p.8
Fuzil	p.9
Fuzilador	p.10
Galopin de la Font	p.11
Garibadi	p.12
Gaviao	p.13
Goya Belle Errance	p.14
Horace des Menauts	p.15
Huno	p.16
Impala des frettes	p.17
Incomparel	p.18
Indalo	p.19
Indulto	p.20
In folio	p.21
Jerezamo	p.22
Josalito	p.24
Kampo	p.25
Kazan	p.26
Largo du Coussoul	p.27
Loupi	P.28
Miguelista	p.29
Mistral	p.30
Monsanto	p.32
Mundo	p.33
Nacar	p.34
Naxos	p.35
Ne-Hao	p.36
Nevao	p.38
Nobre	p.39
Nogal	p.40
Nube	p.41
Orptheo	p.42
Picasso	p.43
Qrac	p.44
Qing	p.45
Ramalho	p.46
Rieto	p.47
Ronaldo	p.49
Rubi	p.50
Samourai	p.51
Scapin	p.52
Siroco	p.53
Tabaco	p.54
Ufano	p.55
Uranio	p.56
Vento	p.57
Xeque-Mate	p.58

C Ecurie du Juré

Pur Sang Lusitanien



- Vente chevaux Lusitaniens de sport et de loisir
- Location de box
- Tapis roulant professionnel pour remise en forme des chevaux
- Saillies
- Distributeur onguent 100% bio
KEVIN BACON et FAUROL



11, Grande Rue 55000 COMBLES EN BARROIS
Tél. 03 29 79 66 10 - Port. 06 72 75 02 64
site www.ecurie-du-jure.fr

Mot du Président,

En japonais le mot crise s'écrit avec les deux idéogrammes associés 'menace' et 'opportunité'.

Le temps pour faire de la promotion du cheval de pure race Lusitanien n'a probablement jamais été aussi discutable face à la crise mondiale.

Et pourtant, l'année 2008 aura vu la consécration du Lusitanien avec des représentants au JO de Beijing, avec un titre de champion Européen en attelage, avec un titre de champion du Monde en Equitation de travail.

Fort d'une génétique unique, avec à la fois ses différents courants Veiga, Coimbra, Andrade, Alter real et en même temps ressourcé régulièrement par une très forte consanguinité pratiquée depuis toujours par des éleveurs comme la famille Veiga, fort d'une sélection basée sur la fonctionnalité maintenue par l'équitation de travail, le lusitanien montre plus que jamais des capacités dans tous les secteurs, et en particulier ceux du dressage.

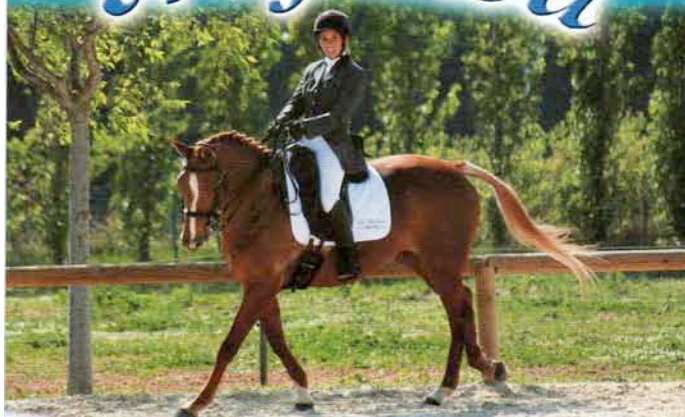
De ce point de vue, il y a probablement plus d'opportunités encore en 2009 pour la promotion et donc, très certainement des raisons d'être optimiste pour dépasser les menaces.

L'élevage français dans ce contexte, n'a pas à rougir de la comparaison avec le berceau de la race ni avec la jeune, mais très dynamique association brésilienne.

Ce guide des étalons Français montre la vitalité de nos éleveurs et il souligne pour les connaisseurs, la contribution historique et éclairées de Maître Bouzin, de Louis Fabre et bien sûr du premier d'entr'eux Michel Henriquet.

Lionel Feugères
Président de l'Association française

Centre de Equestre de Mijanda



 06 08 54 02 54



Route de Rodilhan
30230 BOUILLARGUES

*N'hésitez plus,
venez nous rencontrer !*

<http://mijandacity.skyblog.com>

Standard du cheval de pur sang Lusitanien

Type : Ensemble harmonieux (poids+/-500 kg) ; de moyenne dimension (formes arrondies), la silhouette pouvant s'inscrire dans un cercle.

Taille : (hauteur toisée au garrot) à l'âge de 6 ans : femelles 1.57-58, males 1.61-62

Robe : les robes les plus appréciées sont les gris et le bai dans les toutes les nuances.

Tempérament : Noble, généreux et ardent mais toujours docile et soumis.

Allures : Agiles et élevées, projetées en avant, souples et confortables pour le cavalier.

Aptitudes : Tendance naturelle à la concentration et aux exercices de haute école, grand courage et enthousiasme dans les exercices de « genettes » (combat, chasse, tauromachie, gardiennage de troupeau)

Tête : bien proportionnée, de taille moyenne, mince et sèche, mâchoire peu développées et joues relativement longues, profil légèrement sub-convexe front légèrement bombé (s'élevant entre les arcades sourcilières) yeux elliptiques, grands et vifs, expressifs et confiants. Les oreilles sont de taille moyenne, fines, mince et expressive.

Encolure : De taille moyenne, courbée, crinière fournie mais crins fins, l'attache est étroite à la tête et large à base, bien insérée dans les épaules, sortant du garrot sans marque de dépression.

Garrot : Bien détaché et large, de transition douce entre le dos et l'encolure, toujours légèrement plus élevé que la croupe. Chez le male entier il est souvent enrobé de graisse mais il se détache bien des épaules.

Poitrail : D'ampleur moyenne, profond et musclé.

Flancs : bien développés, amples et profonds, aux cotes légèrement arquées, d'insertion oblique dans la colonne vertébrale présentant un flanc court et rond.

Épaules : Longues et amples, obliques et bien musclées.

Dos : Bien dirigé, à tendance horizontale, assurant une union douce avec le garrot et le rein.

Rein : Court, large, musclé, légèrement convexe, bien lié au dos et à la croupe avec lesquels il forme une ligne continue et parfaitement harmonieuse.

Croupe : Forte et arrondie, bien proportionnée, légèrement oblique, de longueur et de largeur identiques, de profil convexe, harmonieuse, avec des hanches peu marquées, donnant à la croupe une section transversale elliptique. Queue dans le prolongement de la courbure de la croupe, crins soyeux, longs et abondants.

Membres : Bras bien musclé, harmonieusement incliné. Avant-bras bien d'aplomb et bien musclé. Genou sec et large. Canon plutôt long, sec et avec des tendons bien détachés. Boulet sec, assez volumineux aux fanons peu fournis. Paturon légèrement long et oblique. Sabot de bonne constitution, bien conformé et proportionné, aux talons pas trop ouvert à la couronne peu marquée.



BOMBITA

Bailador

Que-ba

Chamata
Jaquetao

Sereia

Jamaica

taille : 1,57 robe : bai brun

Note globale d'approbation : 75.5

Tête et Encolure	Epaule et Garrot	Poitrail et Côtes	Dos et Rein	Croupe	Membres	Allures	Conformation d'Ensemble

Propriétaire : Isabelle Arnal

Naisseur : Campilho

Adresse : Chemin des ormeaux

12230 La Cavalerie

Contact : 06-83-05-04-22

Sa force et sa souplesse n'ont d'égale que sa gentillesse, cheval baroque avec des allures d'exception. Médaille d'argent à l'International de Lisbonne de 1986



CONTIGO

Importante

Favonia

Troia
Traquina

Giesta

qudrilla

taille : 1,59 robe : Gris

Note globale d'approbation : 71

Tête et Encolure	Epaule et Garrot	Poitrail et Côtes	Dos et Rein	Croupe	Membres	Allures	Conformation d'Ensemble
8	8	7	6	6	7	7	8

Propriétaire : Dovergne

Naisseur :

Adresse : Le Haras du Don

38740 Valbonnais

Contact : 06-73-53-18-42

Mail : harasdudon@viola.fr

Avec 96.77% de sang Veiga Contigo transmet sa noblesse et un mental excellent à sa descendance.



FUZIL

OCO

taille : 1.60 robe : Noire

Zaire

Guimica

Bailador

Gadiça

Iberico

Cifra

Note globale d'approbation : 73

Tête et Encolure	Epaule et Garrot	Poitrail et Côtes	Dos et Rein	Croupe	Membres	Allures	Conformation d'Ensemble
7	8	8	12	8	7.5	10.5	12

Propriétaire : Beckrich

Naisseur : Otigo Costa

Adresse : La Sousoure chemin de la Mer
66510 Saint Hippolyte

Contact :

Excellent reproducteur qui transmet
Taille-rebond-extension



FUZILADOR

Zaire

Bailador

Gadila
Oficial

Toja

Opereta

taille : 1,63 robe : bai brun foncé

Note globale d'approbation :

Tête et Encolure	Epaule et Garrot	Poitrail et Côtes	Dos et Rein	Croupe	Membres	Allures	Conformation d'Ensemble

Propriétaire : Isabelle Arnal Naisseur : Ortigao Costa

Adresse : Chemin des Ormeaux
12230 La Cavalerie

Contact : 06-83-05-04-22

Etalon avec un dos fort, un caractère et un mental exceptionnels



GALOPIN de la Font

Espanto

Bailador MTV

Airosa MTV

Zorro FRI

Pezuda

Baffuvanta OCO

taille : 1,65 robe : noir

Note globale d'approbation : 72.5

Tête et Encolure	Epaule et Garrot	Poitrail et Côtes	Dos et Rein	Croupe	Membres	Allures	Conformation d'Ensemble

Propriétaire : Massa

Naisseur : Massa

Adresse : Château la Font de Broc

83462 Les Arcs sur Argence

Contact: 06-74-51-09-75 website: www.chateau-fontdubroc.com

Présent au J.O. Beijing 2008

Nederland 2007 4em place

F.E.I World Cup vainqueur finale B –Las Vegas



GARIBALDI OGC

Rico SB

Maquim CN

Casula OGC

Mira-Flor DO

Fenicio CN

Opa OGC

taille : 1,61 robe : gris

Note globale d'approbation : 74

Tête et Encolure	Epaule et Garrot	Poitrail et Côtes	Dos et Rein	Croupe	Membres	Allures	Conformation d'Ensemble
7	8	7	12	7	10.5	10.5	12

Propriétaire :Cocquet Brigitte

Naisseur : Cadaval

Adresse : Hameau St Martin

38440 Lieudieu

Contact : 06-11-45-90-74 ou 04-74-15-94-12 ou osedaia.com

Champion de France classe 4 Modeles et allures 1992

<http://lusitanien-cocquet.com>



GAVIAO RC

Venturoso III MV
76 pts

Lidador II MV

Oferta MV
Golpe CN

Tinoca MP
76pts

Pandeireta

taille :1.62 robe :gris

Note globale d'approbation: 80

Tête et Encolure	Epaule et Garrot	Poitrail et Côtes	Dos et Rein	Croupe	Membres	Allures	Conformation d'Ensemble
8	8	8	12	8	10.5	13.5	12

Propriétaire : Ferrand Naisseur : Arsenio Raposo Cordero
 Adresse : Elevage du Parc Le Parc - Chemin de la Chatterie
 44800 Saint-Herlain
 Contact : 06-29-42-03-99 Site : elevageduparcneuf.neuf.fr

Médaille d'or à Santarem et à Lisbonne, mère au livre des mérites avec 4 médailles d'or. Monte en main 350 € +400 € H.T. 1/10
 IAC 350 € +700 € H.T. 1/10



GOYA Belle Errance

Yang Pan FSA

Martini FSA

Garvoneza FSA

Emir MTV

Serenade RBO

Mirabelle RBO

taille :1.65 robe :Noir Pangaré

Note globale d'approbation : 72.5

Tête et Encolure	Epaule et Garrot	Poitrail et Côtes	Dos et Rein	Croupe	Membres	Allures	Conformation d'Ensemble
							8

Propriétaire :Aguettaz guy

Naisseur : Aguettaz Guy

Adresse : La Belle errance

138, chemin du moulin 74350 Cernex

Contact :06-07-21-28-25 Site guy-aguettaz@orange.fr

Vainqueur du Challenge dressage en D

Cheval de Spectacle

Mental exceptionnel



HORACE des Menauts

Allegre XIX (ES)

Ariane RBO

Macea CYS (ES)

Alegrias (ES)
Miguelista CIP

Qincha RBO

Taille : 1.70

robe : Gris

Note globale d'approbation :

Tête et Encolure	Epaule et Garrot	Poitrail et Côtes	Dos et Rein	Croupe	Membres	Allures	Conformation d'Ensemble

Propriétaire : Marti Carole

Naisseur : Vaisse

Adresse : La Martiniere Quartier la Nieya

06380 Sospel

Contact : 06-09-53-96-97

Site : carolemarti@aol.com

Gagnant, et nombreux classements, niveau Saint-Georges.



HUNO

Capote

Ufano II

Quieta
Martini

Ufana

Minfa

taille : 1.70 robe : Gris

Note globale d'approbation : 79.5

Tête et Encolure	Epaule et Garrot	Poitrail et Côtes	Dos et Rein	Croupe	Membres	Allures	Conformation d'Ensemble
9	9	8	7	8	6	9	8

Propriétaire : Massa Naisseur : Borba

Adresse : Château la font de Broc

83460 Les arcs sur Argence

Contact : 06-74-51-09-75



IMPALA des Frettes
 BA

Baccarat HBC
 Quiscosa BA

Bailador MTV
 Jamaica HBC
 Karabi LFA
 Luzia RBO

taille : 1.66 robe : Grise

Note globale d'approbation : 71

Tête et Encolure	Epaule et Garrot	Poitrail et Côtes	Dos et Rein	Croupe	Membres	Allures	Conformation d'Ensemble
7	8		7	7	7	7	7

Propriétaire : Augras Annie

Naisseur : Augras Annie

Adresse : Haras des Frettes

28160 Frazé

Contact : 02-37-29-52-48

Labellisé dressage à la grande semaine de Saumur 2006, produit pour L'extérieur, le dressage, l'attelage voir l'obstacle



INCOMPARAVEL
MTV

Dardo II MTV

ZaraII MTV

Zimbro

Saltado
Nilo

Oferta

taille : 1.64 robe : Gris

Note globale d'approbation : 75

Tête et Encolure	Epaule et Garrot	Poitrail et Côtes	Dos et Rein	Croupe	Membres	Allures	Conformation d'Ensemble
8	7	8	8	7	7	7	8

Propriétaire : Aberlenc Micheline Naisseur : Veiga

Adresse : Domaine de Miranda Rte de Rodilhan

30230 bouillargues

Contact : 06-08-54-02-54

centreequestremijanda@orange.fr



INDALO

JMA

Balzac FSA

Divina JMM

Martini FSA

Quimera FSA

Balzac FSA

Rabella RAN

taille : 1.59 robe : Gris

Note globale d'approbation : 65

Tête et Encolure	Epaule et Garrot	Poitrail et Côtes	Dos et Rein	Croupe	Membres	Allures	Conformation d'Ensemble
6	7	6	10.5	7	10.5	9	9

Propriétaire : Lasserre

Naisseur : Martinez

Adresse : Haras du Grés les grés 115 VC n°9

34160 Castries

Contact : 06-12-52-02-83 Mail : pierre.lasserre@wanadoo.fr



INDULTO

Danubio JMG

Nilo MTV

Orgia MJG
Zamorano CN

Enzina JMG

Urbanita JMG

taille : 1.65 robe : Gris

Note globale d'approbation : 78.5

Tête et Encolure	Epaule et Garrot	Poitrail et Côtes	Dos et Rein	Croupe	Membres	Allures	Conformation d'Ensemble
8	8	8	8	8	7	8	8

Propriétaire : Berthet Christian Naisseur : Grave

Adresse : La borgia
42110 Jas

Contact : 06-81-41-60-46 Mail c.berthet@42.sideral.fr

2eme au Championnat de Lisbonne an 1994 classe des 4 ans

IN FOLIO

Bebe FSA

Martini FSA

Xuxa FSA

Trovador II MTV

Giunpaguara FSA

Yolda FSA

taille : 1.59 robe : Gris

Note globale d'approbation : 65

Tête et Encolure	Epaule et Garrot	Poitrail et Côtes	Dos et Rein	Croupe	Membres	Allures	Conformation d'Ensemble

Propriétaire : Randazzo

Naisseur : Sauvaire

Adresse : Commanderie de Saint- Rémy

79310 Verruyes

Contact : 05-49-63-32-11

Iza-randozzo@wanadoo.fr



JEREZAMO
RHE

Xiwara

Sultao

Alteza

Horta
Yacht

Bonita

taille : 1.67 robe : Gris

Note globale d'approbation : 74.5

Tête et Encolure	Epaule et Garrot	Poitrail et Côtes	Dos et Rein	Croupe	Membres	Allures	Conformation d'Ensemble
7	8	8	10.5	8	10.5	10.5	12

Propriétaire : Petruccelli

Naisseur : Rex Lee Henry

Adresse : 1, Chemin des Joncs Marins

78580 Herbeville

Contact : 06-80-74-68-59

Médaille d'or à Lisbonne classe des 5 ans en 1996

KAZAN DU COUSSOUL

1998, m., (LUS), gris, 1,61m



Bruno Jehanne

Ses 3 points forts : génétique, équilibre, bon tempérament

Commentaire général : Médaillé d'or des 4 ans au Championnat de France de Lusitanien à Montpellier, il est également Champion suprême 2005 et vice champion 2006 au Championnat International de Lusitanien de Lisbonne. Cheval au modèle harmonieux doté d'un très bon déplacement, il est le descendant d'une famille à fort potentiel dressage. Il est recommandé par l'Association Portugaise du Lusitanien. En 2002 il a été confirmé en France à 74,5 %.

Conseil de croisement : Agréé pour produire en LUS et en CS.

Conditions de monte : IAT1 - IAC

Prix de saillie :

en race Lusitanien : 0 € + 1200 € TTC poulain vivant

en croisement : 0 € + 600 € TTC poulain vivant

Frais techniques : 150 € TTC

Frais de Congélation : 300 € TTC mise en place en centres techniques HN

210 € TTC mise en place en centres privés

60 € TTC supplément si semence transportée par le réseau HN

(sous réserve de modifications)

Renseignements / réservations :

Site de Saint-Lô : 02.33.77.88.70 – Fax : 02.33.77.88.73

Centre technique de Saint Lô : 02.33.77.88.72 – 06.74.93.36.59

Conseiller technique : Claude SOIMIER
tél. : 02.33.77.88.70
port : 06.73.19.97.24
fax : 02.33.77.88.73
claudio.soimier@haras-nationaux.fr
www.haras-nationaux.fr



Les Haras Nationaux
Avenue du Maréchal Juin
CS21509
50009 SAINT LO CEDEX

22 délégations régionales
20 pôles hippiques
110 centres techniques
formation / recherche / diffusion



JOSELITO
De Saint Augustin

Coral SN

Requinte BN

Soraia BN
Novilhiero MTV

Nevada CF

Alpaca PC

taille : 1.64 robe : Gris

Note globale d'approbation : 68.5

Tête et Encolure	Epaule et Garrot	Poitrail et Côtes	Dos et Rein	Croupe	Membres	Allures	Conformation d'Ensemble

Propriétaire : Lautier

Naisseur : Lautier

Adresse : Haras de Saint Augustin
34370 Maureilhan

Contact : 06-80-10-39-00 Site : www.lusitanien.fr

2eme à la confirmation de golega sur 28 étalons. Ex-æquo avec le champion des 4 ans de l'année précédente

Niveau dressage St Georges et taumachie vaches braves



KAMPO

Espanto MTV

Bailador MTV

Airosa MTV

Doge OCO

Flo Flo SMA

Vendetta SMA

taille : 1.72 robe : bai brun foncé

Note globale d'approbation : 64.5

Tête et Encolure	Epaule et Garrot	Poitrail et Côtes	Dos et Rein	Croupe	Membres	Allures	Conformation d'Ensemble
7	7	7	7	6	6	6	6

Propriétaire : Mazigh

Naisseur : Mazigh

Adresse : Les Balmes rte dept 373

06450 Lantosque

Contact : 06-12-03-62-43

Cheval de Grand Prix a gagné Saint Galmier et divers autres Grands
prix inter 2 Aubagne



KAZAN du Coussoul

Scapin

Emir

Jardinera
Miguelista

Elsinore Menauts

Quetsche

taille : 1.61 robe : Gris

Note globale d'approbation : 74.5

Tête et Encolure	Epaule et Garrot	Poitrail et Côtes	Dos et Rein	Croupe	Membres	Allures	Conformation d'Ensemble
8	8	7	10.5	8	9	12	12

Propriétaire : Muir Jean

Naisseur : Vaisse

Adresse : Le Château Fetu
14240 Sept Vents

Contact : 02-31-86-64-13

Mail : ceri.muir@orange.fr

Médaille d'or des 4 ans au Championnat de France du lusitanien
Champion Suprême 2005 et vice-champion 2006 Foire Internationale
de Lisbonne



LARGO du Coussoul

Spartacus RBO

Emir MTV

Vareira FSA

Quefaz CIP

Amphore RBO

Vareira FSA

taille : 1.65 robe : Noire

Note globale d'approbation :

Tête et Encolure	Epaule et Garrot	Poitrail et Côtes	Dos et Rein	Croupe	Membres	Allures	Conformation d'Ensemble

Propriétaire : Marti Carole

Naisseur : Vaisse

Adresse : La Martiniere Quartier de le Nieva

06380 Sospel

Contact : 06-09-53-96-97

Mail : carolemarti@aol.com

3eme et Médaille d'or à Beaucaire 2007- 2eme et Médaille d'argent
en 2008 à Beaucaire -1ere Finale Européenne MCI 2007 niveau saint
Georges - Début en grand "Prix en 2008 -



LOUPI

AM

Balzac SA

Rabella RAN

Martini SA

Quimera SA

Quifo AR

Nuba AVE

taille : 1.63 robe : Crème

Note globale d'approbation : 69

Tête et Encolure	Epaule et Garrot	Poitrail et Côtes	Dos et Rein	Croupe	Membres	Allures	Conformation d'Ensemble
7	7	7	7	6	7	7	7

Propriétaire : Arribe Henri

Naisseur : Maystre

Adresse : 6, Chemin Lascarrions

64680 Ogeu Les Bains

Contact : 06-87-04-54-59

3eme place, classe des 1 an au championnat de France 2000

Pur frère de Fuego, élevage Martinez.



MIGUELISTA
Du Coussoul

Scapin RBO

Emir MTV

Jardineira APC
Miguelista CIP

Brana

Sylvia RBO

taille : 1.64 robe : Gris

Note globale d'approbation : 71

Tête et Encolure	Epaule et Garrot	Poitrail et Côtes	Dos et Rein	Croupe	Membres	Allures	Conformation d'Ensemble
7	7	7	10.5	8	9	12	10.5

Propriétaire : Petruccelli Naisseur : Vaisse

Adresse : 1, Chemin des Joncs Marins
78580 Herbeville

Contact : 06-80-74-68-59 Mail : elevage.foulque@orange.fr

Médaille d'or Modèle et Allure Champion de France



MISTRAL
du Coussoul

Scapin RBO

Emir MTV

Jardineira
Alegre XIX

Gala des menauts

Amphore RBO

taille : 1.66 robe : Baie

Note globale d'approbation : 76

Tête et Encolure	Epaule et Garrot	Poitrail et Côtes	Dos et Rein	Croupe	Membres	Allures	Conformation d'Ensemble
7	8	8	7	8	7	8	8

Propriétaire : Vaisse

Naisseur : Vaisse

Adresse : Haras du Coussoul
13190 Mouries

Contact : 06-11-78-62-57

Mail : catherinevaisse@wanadoo.fr

Membre de l'équipe de France- Championnat du Monde Jeunes Chx
2005 – 4eme par équipe du championnat d'Europe 2008 au Portugal-
nombreux classements St Georges nationaux et internationaux

ELEVAGE DU PARC

Philippe et Patrizia FERRAND



CHEVAUX LUSITANIENS sélectionnés pour le dressage

ISSUS DE POULINIÈRES LABEL + DRESSAGE ET D'ÉTALONS
PERFORMERS dont CARINHO DES NOES

Le Parc - Chemin de la Chatterie

44800 SAINT HERBLAIN

06 29 42 03 99 / 02 40 94 02 10

philippe.ferrand@neuf.fr

<http://elevationduparc.neuf.fr>





MONSANTO

Xiwara

Sultao

Horta
Yacht

Alteza

Bonita

taille : 1.60 robe : Gris

Note globale d'approbation : 72.5

Tête et Encolure	Epaule et Garrot	Poitrail et Côtes	Dos et Rein	Croupe	Membres	Allures	Conformation d'Ensemble
6	8	7	7	8	7	8	7

Propriétaire : Gehin Naïsseur : Rex Lee Henry

Adresse : Robinson 1, lieu dit Aigrefin
28160 Bullon

Contact : 06-86-56-26-93

Mail : de.bailleul.gehin@orange.fr



MUNDO

Indulto JMG

Danubio JMG

Enzina JMG

Moreno RIC

Caraccalla AVE

Olaia RIC

taille : 1.64 robe : Gris

Note globale d'approbation : 78

Tête et Encolure	Epaule et Garrot	Poitrail et Côtes	Dos et Rein	Croupe	Membres	Allures	Conformation d'Ensemble
						8	

Propriétaire : Brun Caroline Naisseur : Berthet

Adresse : La Borgia

42110 Jas

Contact : 06-81-41-60-46

Fait la monte chez Christian Berthet
Sort au niveau Saint Georges et inter I



NACAR

JFA

GO-GO

Estrela

Yacht

Xixi
Cryptogamico

Pincesa

taille : 1.58 robe : Gris

Note globale d'approbation : 68

Tête et Encolure	Epaule et Garrot	Poitrail et Côtes	Dos et Rein	Croupe	Membres	Allures	Conformation d'Ensemble
7	7	7	6	8	6	7	7

Propriétaire : Bellevoire Naïsseur : Andrade Fontes

Adresse : 7, Impasse des Clos Grogneul

28130 Saint piat

Contact : 06-62-27-30-58

Mail : obellevoire@aol.com

Nacar est un cheval baroque, il transmet de la taille, ses allures, sa force et se noblesse- de plus son caractère exceptionnel



NAXOS
Du Coussoul

Spartacus RBO

Amphore RBO

Emir

Vareira
Quefaz

Vareira

taille : 1.60 robe : baie

Note globale d'approbation : 75.5

Tête et Encolure	Epaule et Garrot	Poitrail et Côtes	Dos et Rein	Croupe	Membres	Allures	Conformation d'Ensemble
8	8	8	7	8	6	8	8

Propriétaire : Vaisse

Naisseur : Vaisse

Adresse : Haras du Coussoul

13890 Mouries

Contact : 06-11-78-62-57

Plusieurs titres de champion des allures

Nombreux classements en dressage

Champion des cycles classiques SHF 2005 salon de Paris



NE HAO

CDA

He-Xique

Zassala

Xaquiرو

Yaparra
Suinge

Gaonera

taille : 1.55 robe : Baie

Note globale d'approbation : 62

Tête et Encolure	Epaule et Garrot	Poitrail et Côtes	Dos et Rein	Croupe	Membres	Allures	Conformation d'Ensemble
6	6	6	6	7	7	7	6

Propriétaire : Caneri

Naisseur : Haras d'Alter Real

Adresse : 13, rue des 2 tours

05300 Ribiers

Contact : 04-92-62-25-60 ou 06-88-05-35-53

www.eleveurs-de-chevaux-lusitaniens.fr



Carole Marti

Ecurie de Dressage

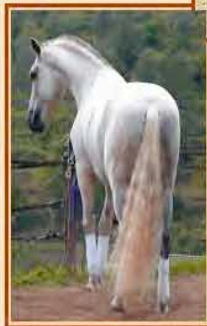


Entraînement et Valorisation
du
Cheval de Compétition

Leçons et Stages

LARGO DU COUSSOUL (1999 - 1m65 - noir)

♂ Vainqueur finale Européenne MCI 2007 - Niv. Saint Georges
Débute en Grand Prix en 2008



HORACE Des Menauts (1995 - 1m70 - gris)

Vainqueur finale Européenne MCI 2005 - 3^{ème} en 2007
Niveau Saint Georges
Deuxième RLM Iberica 2007



La Martinière • Mergil De La Nieya • 06380 SOSPEL

☎ : 06.09.53.96.97 - ✉ : carolemarti21@aol.com

www.carole-marti.com



NEVAO

RC

Generoso MV

Saloia MV

Universo MV

Medornha III MV

Nilo

Guerrita

taille : 1.60 robe : Bai Foncé

Note globale d'approbation : 73.5

Tête et Encolure	Epaule et Garrot	Poitrail et Côtes	Dos et Rein	Croupe	Membres	Allures	Conformation d'Ensemble
8	7	8	10.5	7	10.5	10.5	12

Propriétaire : Gauthier Naisseur : Arsenio Raposo cordero

Adresse : La Grande Combe
69440 Riverie

Contact : 06-89-30-01-34 Mail : norbertgauthier@hotmail.com

Etalon de sang Veiga, proche par sa mère de Novilheiro et Opus, il transmet solidité équilibre et mental. Sa première fille a obtenu 75 pts A la confirmation d'automne 2008



NOBRE II

CER

Eldoado MTV

Hortela CER

Agareno II

Televiona II

Curioso II

Xeta II

taille : 1.60 robe : Gris

Note globale d'approbation : 72

Tête et Encolure	Epaule et Garrot	Poitrail et Côtes	Dos et Rein	Croupe	Membres	Allures	Conformation d'Ensemble
7	8	8	7	7	7	7	7

Propriétaire : Barbeau

Naisseur : Ervidera

Adresse : Domaine de seillery

6,rue des nougers

17600 La Clisse

Contact : 05-46-94-27-89

lusitano@elevagebarbeau.com



NOGAL F Hvalo LFA Quereno LFA
 Novelo RBO
 Nilo MTV
 Lina SLV Dora II FLV
 taille : 1.56 robe : Crème

Note globale d'approbation : 61.5

Tête et Encolure	Epaule et Garrot	Poitrail et Côtes	Dos et Rein	Croupe	Membres	Allures	Conformation d'Ensemble
7	7	6	6	7	5	6	6

Propriétaire : Grossert

Naisseur : Fabre

Adresse : Le Pontat

71760 Grury

Contact: 06-13-94-93-79 Mail: info@elevage-lusitaniens.com

Nogal fait des saillies en main. Plus de photos sur notre site internet
www.elevage-lusitanien.com



NUBE

Belle Errance

taille : 1.72 robe : Bai Brun

Geraldo Blandin

Agora III RBO

Important QDC

Afgane Blandin

Miguelista

Nora RBO

Note globale d'approbation : 64.50

Tête et Encolure	Epaule et Garrot	Poitrail et Côtes	Dos et Rein	Croupe	Membres	Allures	Conformation d'Ensemble

Propriétaire : Aguetgaz

Naisseur : Aguetgaz

Adresse : 138, Chemin du Moulin Veyssieres

74350-Cernex

Contact : 06-07-21-28-25

5 eme Championnat de France des plus de 5 ans

Tourne en D à 64/65% en Amateur

Cheval de spectacle



ORFEU

Dital

Quimono

Fadiga
Pagode

Garbosa

Garbarita

taille : 1.62 robe : Noir Pangaré

Note globale d'approbation : 67.5

Tête et Encolure	Epaule et Garrot	Poitrail et Côtes	Dos et Rein	Croupe	Membres	Allures	Conformation d'Ensemble

Propriétaire : Llabres

Naisseur : Oliveira

Adresse : clos de la Chantalette chemin des rampades
34590 Marsillargues

Contact : 06-25-59-03-54 Mail : jl.llabres@yahoo.fr

Vainqueur finale des Masters Ibériques en 2002



PICASSO

CVA

Gingao MTV

Hortela FNA

Universo MTV

Zarzuela MTV

Dragao SA

Xinita RC

taille : 1.64 robe : Gris

Tête et Encolure	Epaule et Garrot	Poitrail et Côtes	Dos et Rein	Croupe	Membres	Allures	Conformation d'Ensemble
7	7	7	7	8	7	8	8

Note globale d'approbation : 74

Propriétaire : Brugman/Oesch Naisseur : Casa Vaz Monteiro

Adresse : 8, Chemin du Mietz

03470 Savigny sur Odon La loge Veillon

Contact : 04-70-42-29-08

www.lalogeveillon.com

indre.brugman@gmail.com



QING

De Massa

Riopele

Nortada

Hostil

Lai-Lai

Xaquiroy

Batuda

taille : 1.69 robe : Isabel

Note globale d'approbation : 74.5

Tête et Encolure	Epaule et Garrot	Poitrail et Côtés	Dos et Rein	Croupe	Membres	Allures	Conformation d'Ensemble

Propriétaire : Massa

Naisseur : Massa

Adresse : Château La Font de Broc

83460 Les Arcs sur Argence

Contact : 06-74-51-09-75 Site www.chateau-fontdubroc.com

2007 champion de France Médaille d'or

2008 champion des 4 ans Médaille d'or



RAMALHO

Cantanhede

Bailador

Gadica
zangado

Faisca

Formosa

taille : 1.6 robe : Bai Brun Fonce

Note globale d'approbation : 60.5

Tête et Encolure	Epaule et Garrot	Poitrail et Côtes	Dos et Rein	Croupe	Membres	Allures	Conformation d'Ensemble
8	6	6	9	6	9	7.5	9

Propriétaire : Redon/Jonckheert Naisseur : coimbra barbosa

Adresse : Ecurie les vignals

34490 Thezan les Beziers

Contact : 06-61-99-80-31 ou 06-20-31-68-61

Lusitanienlesvignals@free.fr



RIETO

Estoiro

Zico

Tola
Juapo

Ujica

Nadadora

taille : 1.71 robe : Bai

Note globale d'approbation : 76

Tête et Encolure	Epaule et Garrot	Poitrail et Côtes	Dos et Rein	Croupe	Membres	Allures	Conformation d'Ensemble
7	9	8	7	7	7	8	8

Propriétaire : Massa

Naisseur : Massa

Adresse : Château La Font du Broc

83460 Les Arcs sur Argence

Contact: 06-74-51-75 website : www.chateau-fontdebroc.com

2001-Champion des 3 ans au Festival International de Lisbonne
 2006 champion de France des étalons - 2007 Labellisé 'France Dressage' - 2008 médaille d'or Descendance d'étalon.





RONALDO

Juncal

Dardo II

Diana
Bastao

Iba

Sahbena

taille :1.62 robe : Gris

Note globale d'approbation : 62

Tête et Encolure	Epaule et Garrot	Poitrail et Côtes	Dos et Rein	Croupe	Membres	Allures	Conformation d'Ensemble

Propriétaire : Filocco

Naisseur : Anaral Alves

Adresse : 50, rue de la Sablière

40110 Ygos Saint Saturnin

Contact : 06-67-41-58-69 Mail : veronique.filocco@free.fr

Facteur selle français(SFB) radio des membres excellentes

Labellisé 'élite loisir'- Obstacle ISO 120- Dressage IDR 101

IA Frais 600 € (400€+200€ poulain vivant)



RUBI

Herodes

Dinstinto

Meiga
Quimono

Donzela

Valorosa

taille : 1.58 robe : Crème

Note globale d'approbation : 69.5

Tête et Encolure	Epaule et Garrot	Poitrail et Côtes	Dos et Rein	Croupe	Membres	Allures	Conformation d'Ensemble
8	7	7	10.5	07	9	10.5	10.5

Propriétaire : Le Stunff

Naisseur : Braga

Adresse : Haras du Bas Cantoin

53370 Gesvres

Contact : 02-43-03-59-41 Mail : lesecuriesdubascantoin.fr.st



SAMOURAI

Herodes

Distinto

Meiga
Jabute

Gaviota

Nogueira

taille : 1.59 robe : Isabelle

Note globale d'approbation : 65.5

Tête et Encolure	Epaule et Garrot	Poitrail et Côtes	Dos et Rein	Croupe	Membres	Allures	Conformation d'Ensemble

Propriétaire : Lahaie

Naisseur : Sociedades das Silvera

Adresse : Haras du Paty

13123 Albaron

Contact : 04-90-97-12-10 ou 06-90-07-54-85

Medaille d'or au Festival de Lisbonne en 2000



SCAPIN

RBO

Emir MTV

Jardinera APC

Que ba MTV

Toleirona MTV

Saltinho APC

Zanganda APC

taille : 1.59 robe : baie

Note globale d'approbation : 74.5

Tête et Encolure	Epaule et Garrot	Poitrail et Côtes	Dos et Rein	Croupe	Membres	Allures	Conformation d'Ensemble
8	8	8	10.5	7	9	12	12

Propriétaire : Vaisse

Naisseur : Bouzin

Adresse : Haras du Coussoul

13890 Mouries

Contact : 06-11-78-62-57

‘ Etalon au Mérite ‘ stud-book portugais

Médaille d'argent Lisbonne 1995- Champion de France 1998

Père de nombreux champions



SIROCO

Opus 72

Firme

Guerrita

Coral

Joca

Zamala

taille : 1.66 robe : Gris

Note globale d'approbation : 75.5

Tête et Encolure	Epaule et Garrot	Poitrail et Côtes	Dos et Rein	Croupe	Membres	Allures	Conformation d'Ensemble
8	8	8	10.5	8	10.5	12	10.5

Propriétaire : Redon/Jonckheert Naisseur : Ferraz Da costa

Adresse : Ecurie les vignals

34490 Thezan les Beziers

Contact : 06-61-99-80-31 ou 06-20-31-68-61

Lusitanienlesvignals@free.fr



TABACO

MMV

Famoso MMV

Olibença

Nilo

Alfama

Finorio

Sevlha

taille : 1.64 robe : bai brun foncé

Note globale d'approbation : 68

Tête et Encolure	Epaule et Garrot	Poitrail et Côtes	Dos et Rein	Croupe	Membres	Allures	Conformation d'Ensemble

Propriétaire : benitah

Naisseur : Vinhas

Adresse :

Contact : 06-03-55-22-10



UFANO

DRO

Rasa II SMA

Maravilha PBL

Imperador SMA

Hortense SMA

Pridigio CNA

Bisca PBL

taille : 1.64 robe : Gris

Note globale d'approbation : 71

Tête et Encolure	Epaule et Garrot	Poitrail et Côtes	Dos et Rein	Croupe	Membres	Allures	Conformation d'Ensemble
7	7	8	7	7	7	7	7

Propriétaire : Berthet

Naisseur : Roziere

Adresse :

Contact : 06-81-41-60-46 Mail : c.berthet@42.sideral.fr



URANIO
 OCO
 Faienca
 Neptuno
 Gabela
 IbericoII
 Bomba
 taille : 1.61 robe : Alezan Brulé

Note globale d'approbation :

Tête et Encolure	Epaule et Garrot	Poitrail et Côtes	Dos et Rein	Croupe	Membres	Allures	Conformation d'Ensemble

Propriétaire : Earl haras du Caoudou Naisseur :

Adresse :

Contact : 06-07-02-50-48

Confirmé à trois ans- Plusieurs victoires en Equitation de travail
 Mental Exceptionnel



VENTO

Oxala

Xaquiroy

Imperatriz

Zelador

Quimera

Hanover

taille : 1.58 robe : Gris

Note globale d'approbation : 70.5

Tête et Encolure	Epaule et Garrot	Poitrail et Côtes	Dos et Rein	Croupe	Membres	Allures	Conformation d'Ensemble

Propriétaire : Marvejouls

Naisseur :

Adresse : L'épinassière

85610 La bernardière

Contact : 0633-20-05-84 Mail : iletai@free.fr



XEQUE-MATE

Universo RT

Pingalim RT

Cigana RT

Fumo CSA

Murta SSD

Gamba

taille : 1.67 robe : Noire

Note globale d'approbation :

Tête et Encolure	Epaule et Garrot	Poitrail et Côtes	Dos et Rein	Croupe	Membres	Allures	Conformation d'Ensemble

Propriétaire : Gauffres

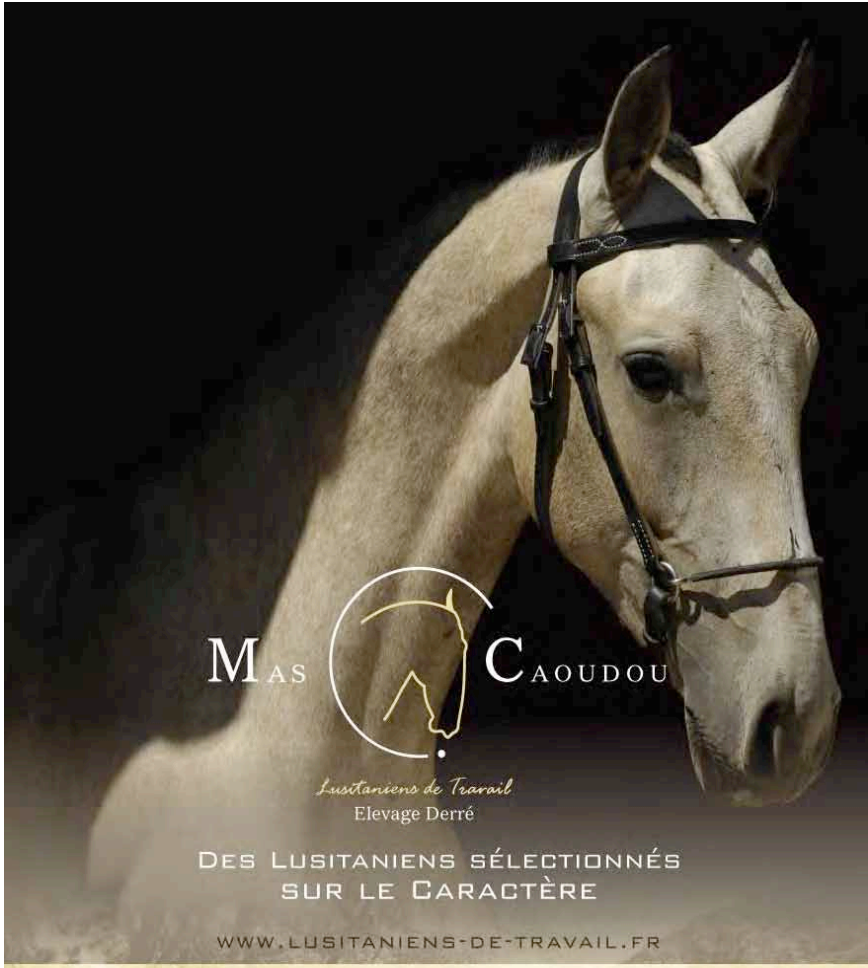
Naisseur : Sousa-Diaz

Adresse : Mas St Germain Rte des St Marie de la Mer

30220 St Laurent d'aigouze

Contact : 06-12-25-22-26 Mail : jean.gauffres@hotmail.fr

Aptitude Dressage Classique



MAS  CAUDOU

Lusitaniens de Travail
Elevage Derré

DES LUSITANIENS SÉLECTIONNÉS
SUR LE CARACTÈRE

WWW.LUSITANIENS-DE-TRAVAIL.FR





GAT

2009

taille : robe :

Note globale d'approbation :

Tête et Encolure	Epaule et Garrot	Poitrail et Côtes	Dos et Rein	Croupe	Membres	Allures	Conformation d'Ensemble

Propriétaire :

Naisseur :

Adresse :

Contact :

